

Roches volcaniques – Massif des Monts Dore - Vallée de Chaudefour

N° lame mince : 10420

Minéraux										Série	Nature
Si	F.A	Pl	Foï	OI	Cpx	Opx	Amp	Bt	M.A.		
X	X	An-	-	-	X	-	-	X	X	SMA	Ben

Notice/ carte BRGM n° 740 La
Tour d'Auvergne au 1/50000

- **Lieu de prélèvement** : Pierrier de la Crête de Coq
- **Roche massive** :
- **Scan** : clair en LPNA, porphyrique, à **feldspaths** abondants.

- **Polarisation chromatique :**

- **Phénocristaux :**

- Très nombreuses **sanidines**, quelques unes subcentimétriques ! **Albites**, souvent incorporées dans les sanidines
 - Les bordures des **feldspaths alcalins** sont souvent irrégulières, « nuageuses » comme **Rep 2**, parfois en manchons hétérogènes, ponctués; la composition peut varier de celle des sanidines à celle des anorthoses. Les albites sont à angle de Michel-Lévy $< 8^\circ$. **Rep 3 : Sanidine** avec grande **albite** en son coeur. **Rep 1: Sanidine** avec nombreuses petites inclusions parallélipédiques de feldspath, et hexagonales pour le quartz (**tridymite**). Voir également **Rep 7**.
 - **Augites** vert près pâle, petites et peu nombreuses: **Rep 7**. Biotites peu nombreuses. Petites apatites à troncutures hexagonales: **cliché E**.

- **Mésostase** :Hétérogène à petite échelle, inférieure au mm, par petites taches floues plus sombres. La totalité est finement ponctuée. Très sombre en LPA, à cause d'une phase vitreuse importante. Microlites (**Rep 1 et 7**) de feldspaths, de **tridymite** et de **cpx**. Quelques oxydes opaques.

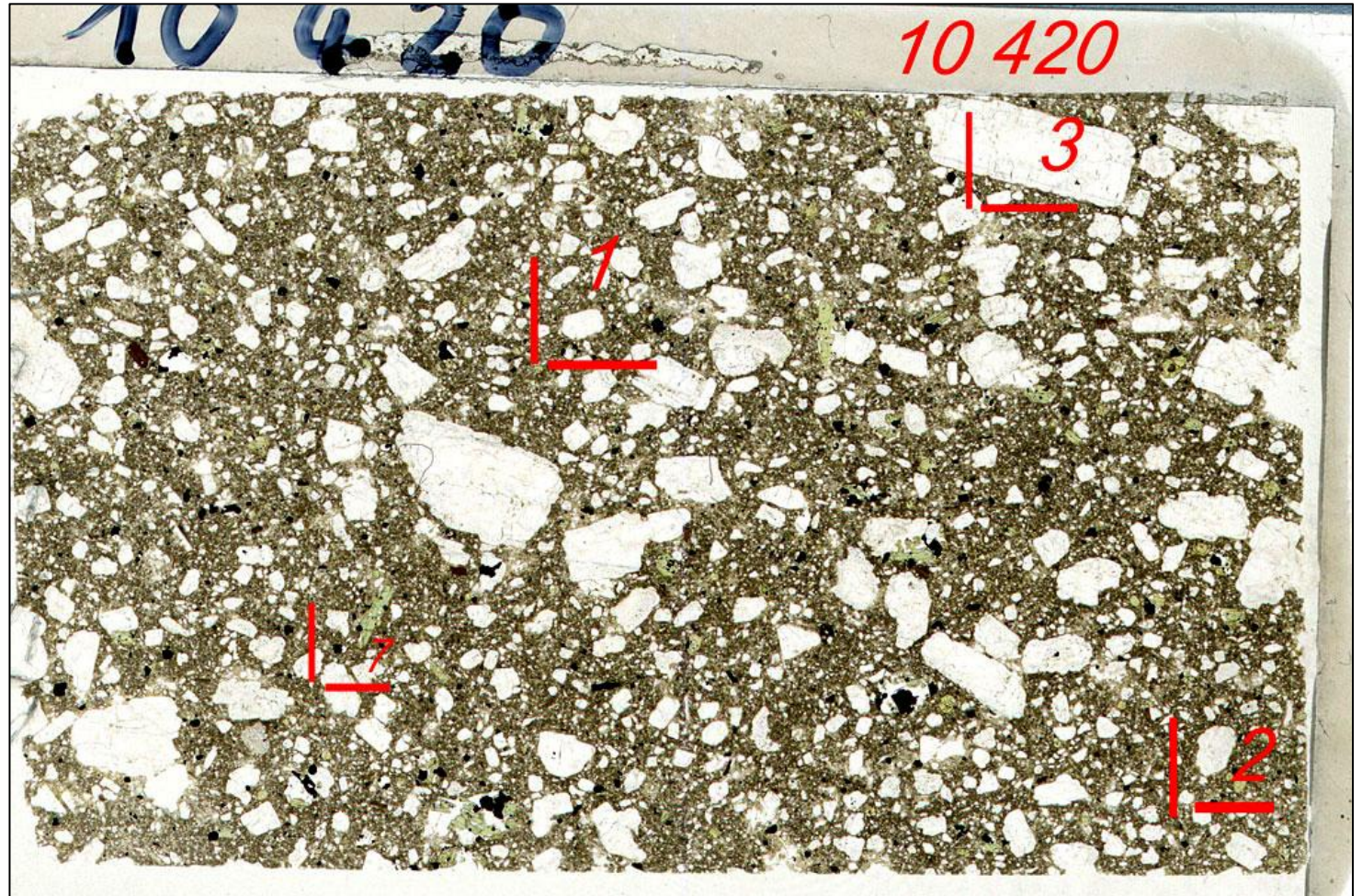
- **Identification : benmoréite**, appelée historiquement **sancyite Sb-s**.

- **Commentaires et annexes** : la tridymite est la forme stable de la silice à hautes températures.

Roches volcaniques – Massif des Monts Dore - Vallée de Chaudefour

N° lame mince : 10420

Scan LPNA

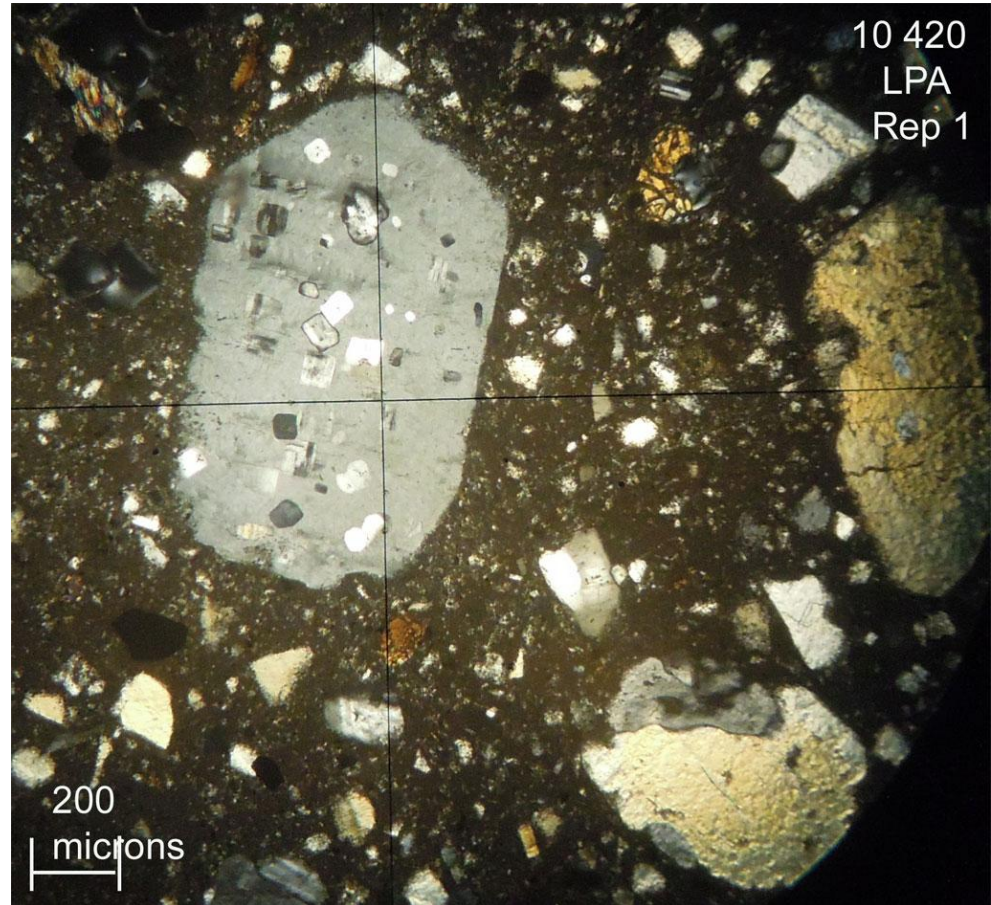


Échelle : 3,5 cm à la base

Cliché Rep 1

Sanidine avec petites inclusions de feldspath et de **tridymite**.

Microlites de feldspath, de **tridymite** et de **Cpx** dans la mésostase.



Cliché Rep 1, détail en LPA

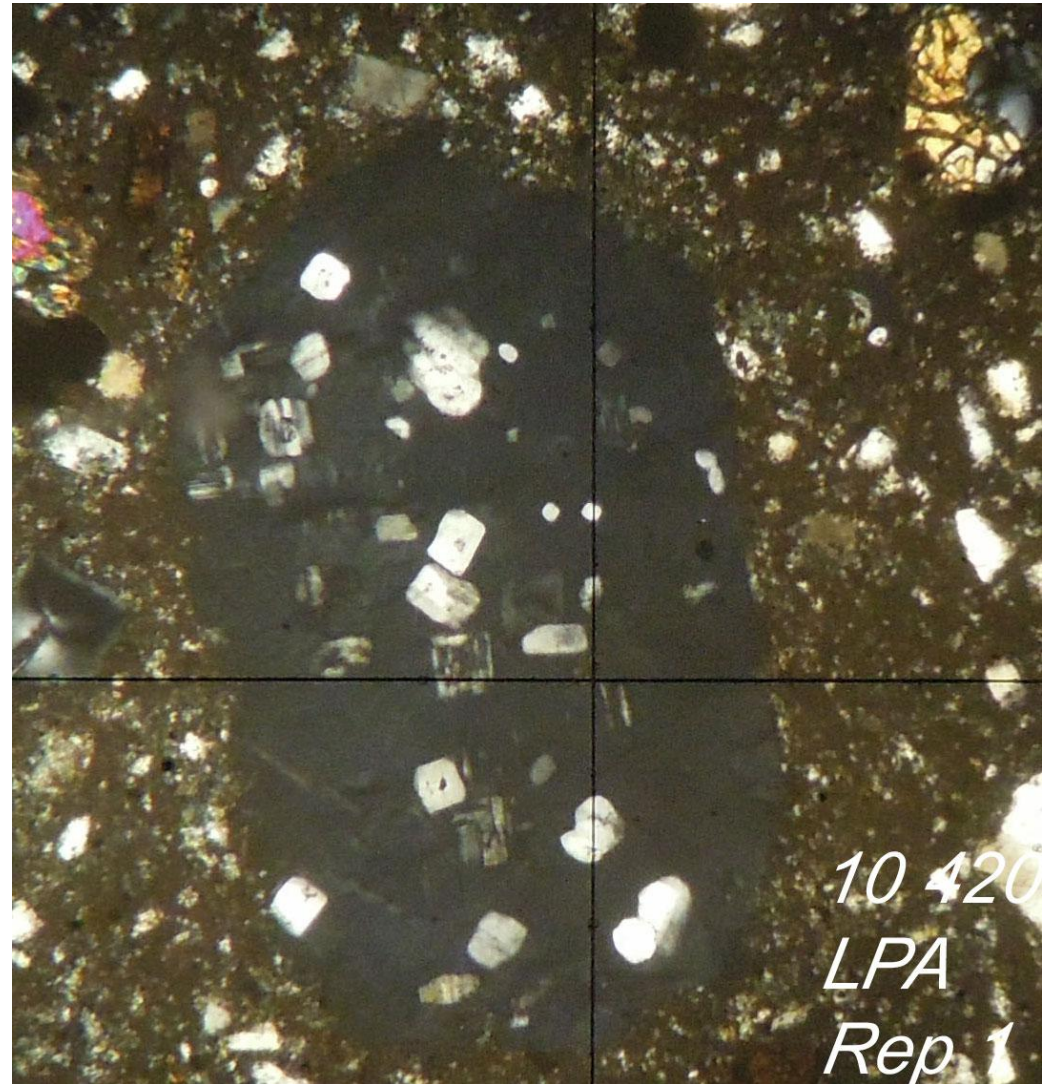
Sanidine avec petites inclusions de **Pl** et de **tridymite**.

Celles-ci se découpent sur le fond sombre de la **sanidine** en position d'extinction.

On peut en principe reconnaître le quartz (tridymite) à ses formes de plaquettes hexagonales

et le distinguer des inclusions de feldspath.

Microlites de feldspath, de **tridymite** et de **Cpx** dans la mésostase.



Echelle : 1,4 mm à la base

Cliché Rep 2

Sanidine « nuageuse », irrégulière,
dont la croissance a été perturbée.

Le macle de Carlsbad est également
irrégulier

